

## Verknüpfung von Entwicklungsanliegen und Fachanliegen

### Entwicklungsaufgaben

1.

Entwicklungsbereich/  
Fachrichtungs-  
spezifische Konzepte

2.

Elementarisierung  
Entwicklungsaspekt

5.

Stunde  
1

Stunde  
2

Stunde  
3

Stunde  
4

Stunde  
5

### Erdkundeunterricht

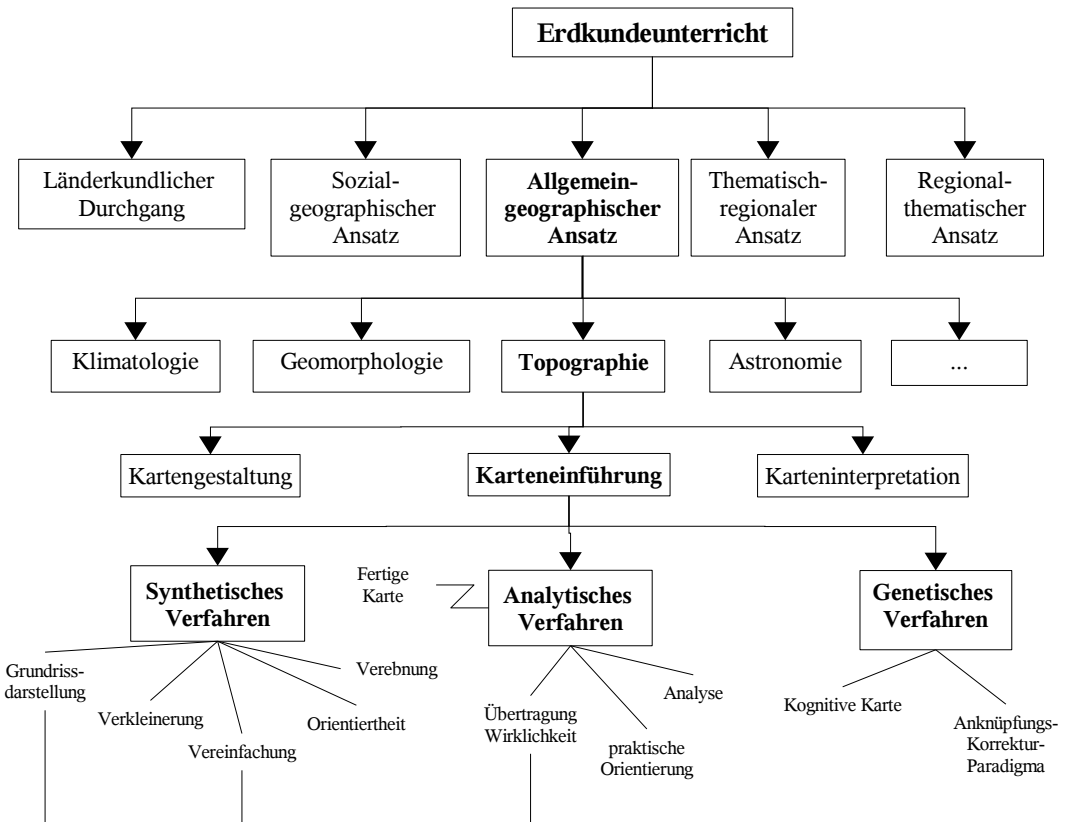
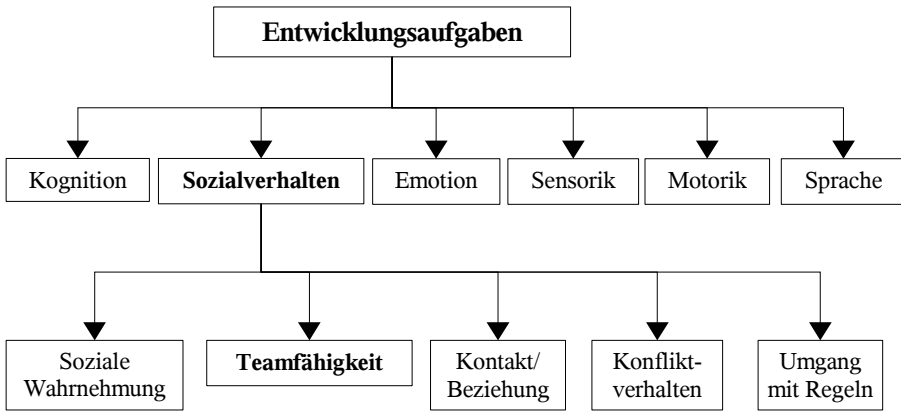
3.

Fachliche Gliederung/  
Fachdidaktischer Inhalt

4.

Elementarisierung  
Fachinhalt

# Verknüpfung von Entwicklungsanliegen und Fachanliegen



1. Std. Vom Gegenstand zum Umriss – Rätselhaftes aus Mehl

2. Std. Eine Karte einer Puppenstube – 2dimensionale Raumdarstellung von oben

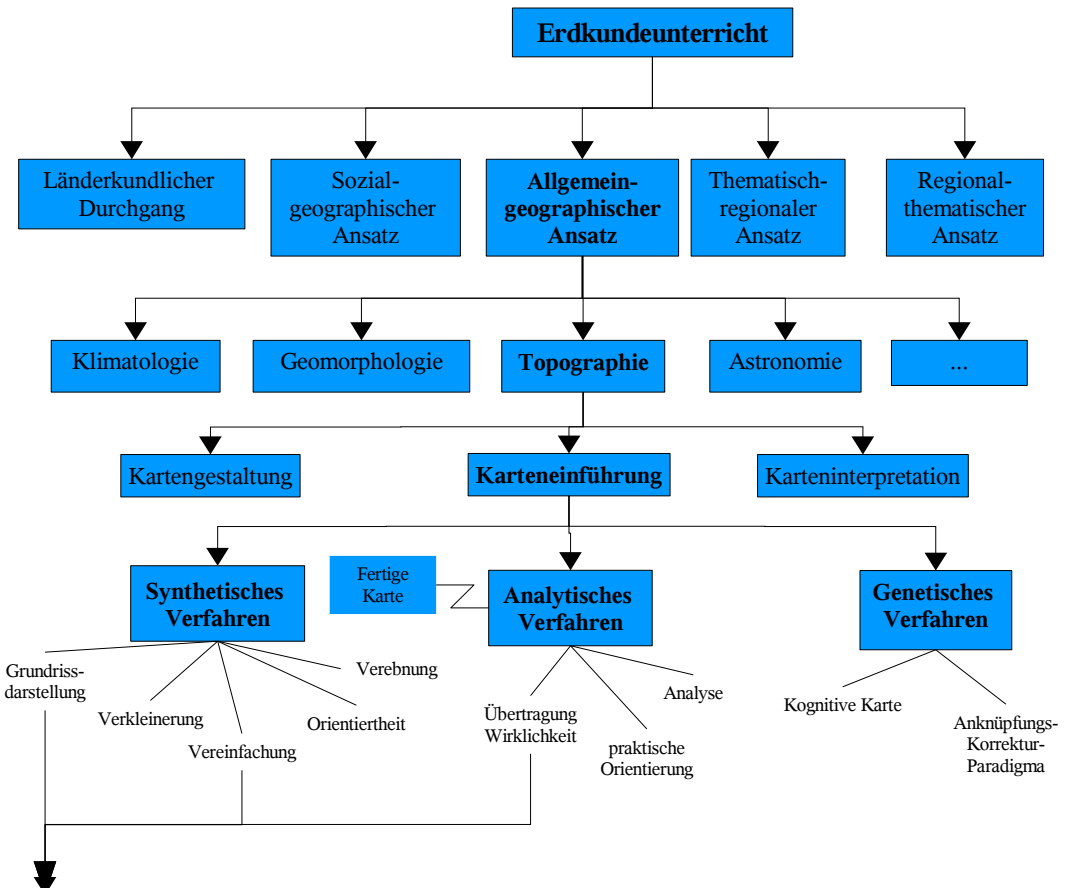
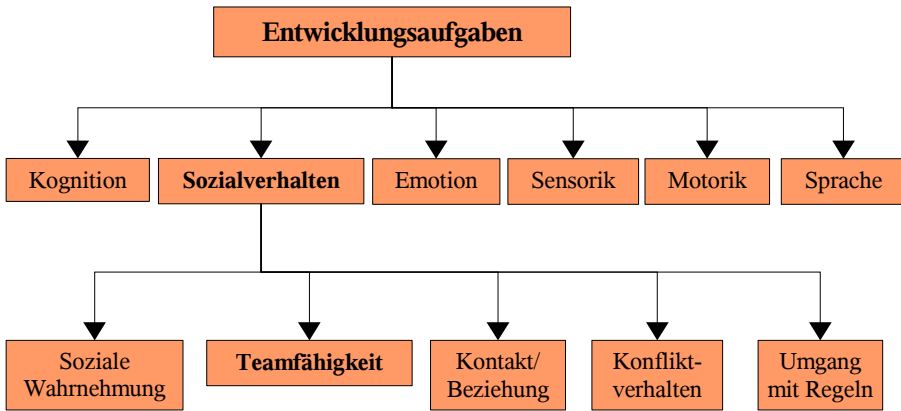
**3. Std.**  
**Angebote in der Stunde**  
**Plan des Klassenraums**  
 Erkennen, was der Plan darstellt  
 Mobiliar in einen leeren Plan an die richtige Stelle kleben  
 Versteckspiele u.ä. mit d. Plan

4. Wie sieht denn das aus? - Straßen und Häuser auf einer Karte

5. Std. Vom Luftbild zur Karte – die Umgebung der Schule

6. Std. Karten verstehen – Legenden nutzen

# Verknüpfung von Entwicklungsanliegen und Fachanliegen



1. Std. Vom Gegenstand zum Umriss – Rätselhaftes aus Mehl

2. Std. Eine Karte einer Puppenstube – 2dimensionale Raumdarstellung von oben

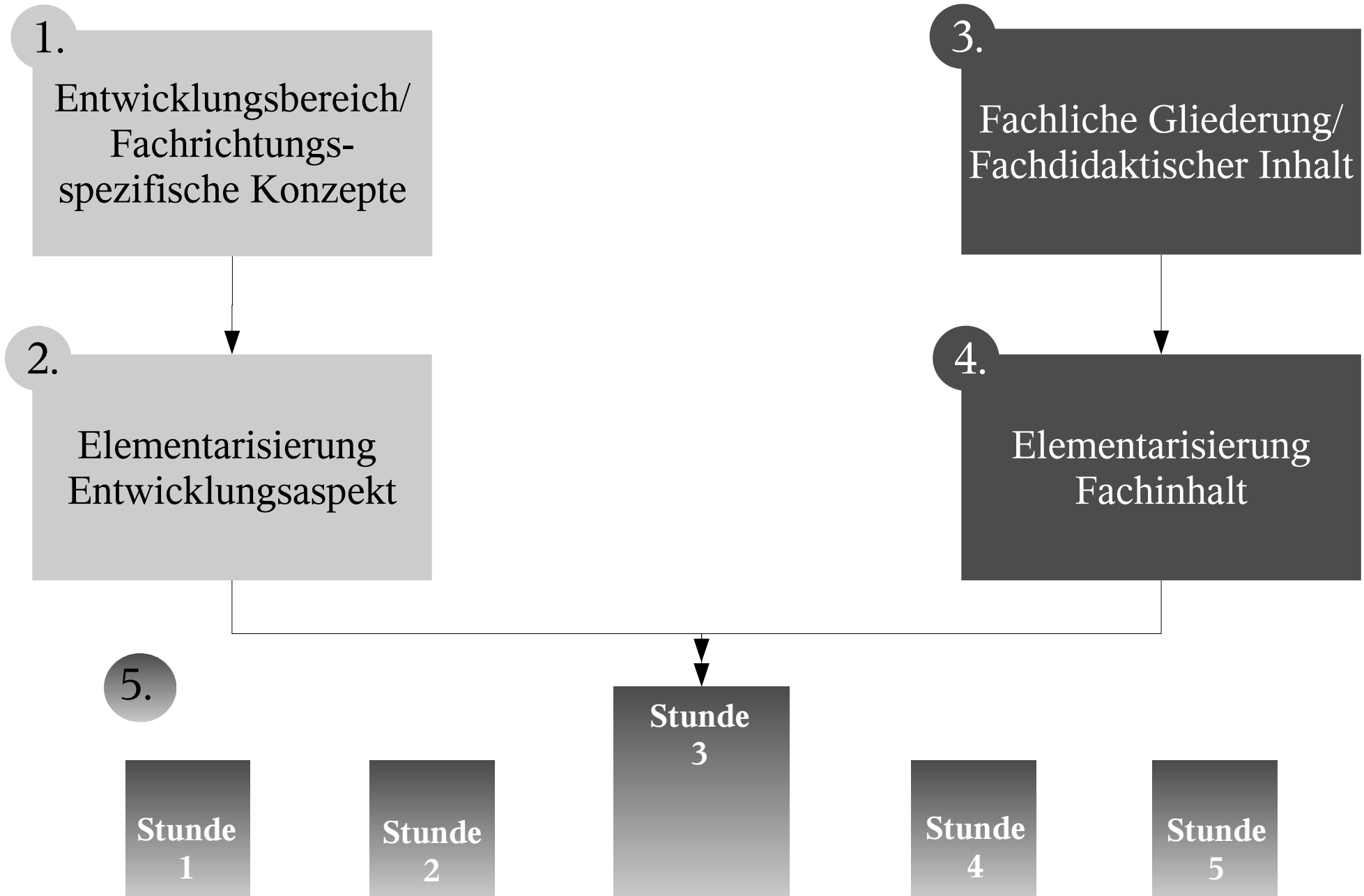
**3. Std.**  
**Angebote in der Stunde**  
**Plan des Klassenraums**  
 Erkennen, was der Plan darstellt  
 Mobiliar in einen leeren Plan an die richtige Stelle kleben  
 Versteckspiele u.ä. mit d. Plan

4. Wie sieht denn das aus? - Straßen und Häuser auf einer Karte

5. Std. Vom Luftbild zur Karte – die Umgebung der Schule

6. Std. Karten verstehen – Legenden nutzen

# Verknüpfung von **Entwicklungsanliegen** und **Fachanliegen**



# Verknüpfung von **Entwicklungsanliegen** und **Fachanliegen**

